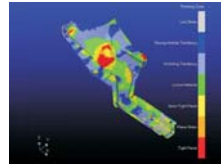
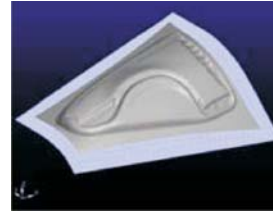
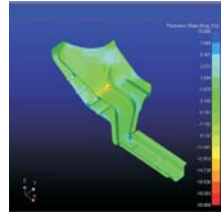
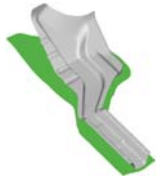


FASTBLANK

CALCOLO DELLO SVILUPPO

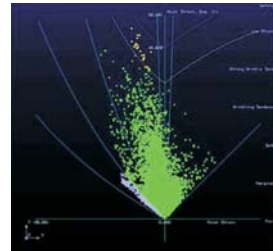
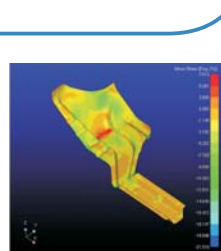
- calcolo dello sviluppo
- metriche e sottosquadri
- calcolo degli spessori



FASTFORM

ANALISI DI FORMABILITÀ

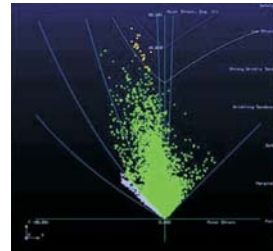
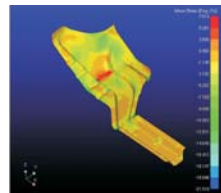
- valutazione di stampabilità
- previsione grinzature e rotture
- effetto di prelamiera e fori
- forza sul punzone



FASTFORM

ANALISI DI FORMABILITÀ **ADVANCED**

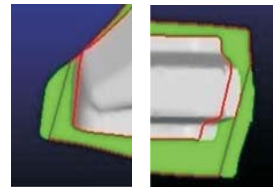
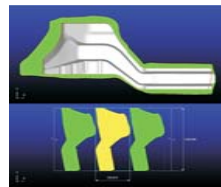
- deformazioni di stiro della lamiera
- nesting della lamiera
- stampaggio su supporto curvo
- stampaggio bimateriale saldato



COST OPTIMIZER

PREVISIONE DEI COSTI

- valutazione dei costi
- nesting di base

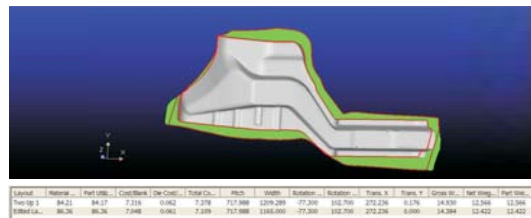


COST OPTIMIZER

PREVISIONE DEI COSTI

ADVANCED

- ottimizzazione dei costi
- nesting avanzato
- sovrapposizione impronte



Preventivazione e Valutazione di Formabilità



Partendo dal pezzo da realizzare, in pochi minuti si ottengono forma e dimensioni dello sviluppo, con un calcolo degli spessori e dei costi.

Le versioni più complete consentono una valutazione di stampabilità, evidenziando rotture o grinzature, che possono essere eliminate intervenendo sui parametri di stampaggio (prelamiera, fori di centraggio, superfici di appoggio curve, ...)

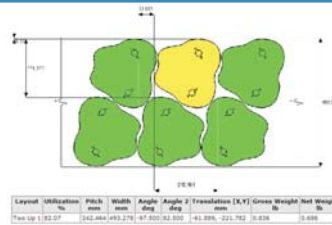
Identificare in pochi minuti le modifiche nel design che consentano una riduzione del costo del componente dal 10 al 15%!



BLANKNEST

CALCOLO DEL NESTING

- nesting di fino a due profili sullo stesso nastro
- varie configurazioni possibili (1-up, 2-up, mirror)
- valutazione dei costi ed indicazione configurazione migliore



PROGNEST

CALCOLO DEL NESTING PROGRESSIVO

- nesting progressivo
- valutazione posizione impronte e fasce di collegamento
- valutazione dei costi e configurazione migliore



FASTFORM MultiStage

ANALISI DI FORMABILITÀ IN PIÙ OPERAZIONI

- valutazione a ritroso per più operazioni
- in ognuna, possibilità di specificare condizioni al contorno
- non è necessario dettagliare gli stampi, ma solo la superficie d'impronta



NOVITÀ

FAST Incremental

PREVISIONE EVOLUZIONE DEI DIFETTI

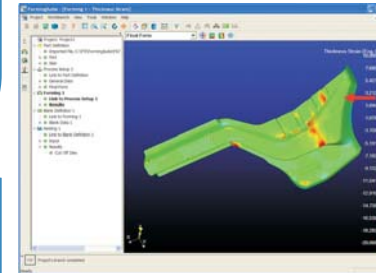
- calcolo a ritroso dello sviluppo in pochi istanti
- estrazione automatica di stampo, punzone e prelamiera
- calcolo in avanti a passi della deformazione della lamiera
- utilizzo del solutore LS-DYNA, uno dei più usati per il calcolo incrementale
- possibilità di vedere la formazione delle grinze



NOVITÀ

Per tutti i prodotti

- possibilità di intervenire sulle geometrie importate (.iges, .vda, .step)
- meshatura automatica in pochi istanti
- completo database di materiali con curve di deformazione e FLD
- report generato in automatico in formato .html e .xls
- interfaccia comune nella suite
- analisi rapidissime: in pochi minuti si ottiene il risultato
- analisi facilitata dei risultati



FormingSuite - Forming Results Report

Project: Project1
Imported File Name: C:\FTI\FormingSuite\F97_1343\geo\F97_Body.Support.Lgs
Material Name: CR02 Thickness: 2.000 mm



Blank Data	
Area:	285291.878 mm ²
Perimeter:	2204.818 mm
Weight:	12.345 kg
Minimum Rectangle:	158.871 x 1208.116 mm

Per CATIA e SolidWorks

- le versioni specifiche per CATIA e SolidWorks sono associative e rigenerative: ogni modifica introdotta nel modello si trasporta istantaneamente nella simulazione di formabilità.



FTI

- nasce nel 1989 in Canada
- partner di Dassault Systemes e IBM
- leader nel mercato nelle soluzioni per la preventivazione e per la riduzione dei costi, stand-alone o integrate in CAD (Catia, Solidworks, ...)
- eroga corsi base ed avanzati sulla deformazione di lamiere e sulla valutazione/ottimizzazione dei costi di produzione (oltre 12.000 iscritti)



Vantaggi della scelta di Enginsoft

- oltre 200 persone, la realtà più importante in Italia, la seconda in Europa;
- attività multidisciplinare nel campo della simulazione: richieste trasversali che comportino l'utilizzo combinato di più strumenti possono essere valutate ed affrontate senza problemi;
- sviluppo interno di modeFRONTIER, software di ottimizzazione multi-parametro e multi-obiettivo all'avanguardia, in grado di guidare in automatico una moltitudine di software, anche collegati tra di loro;
- gruppo "simulazione dei processi tecnologici" d'eccellenza, con oltre 12 anni di esperienza nello specifico della simulazione dello stampaggio
- attività quotidiana di simulazione in service o di supporto tecnico;
- erogazione di corsi base all'utilizzo del programma, affiancamenti on-job, sviluppo di personalizzazioni.



Preventivazione



Fattibilità



Analisi dei Costi



Chiedi subito una prova gratuita del Prodotto!

www.enginsoft.it/link/testfti